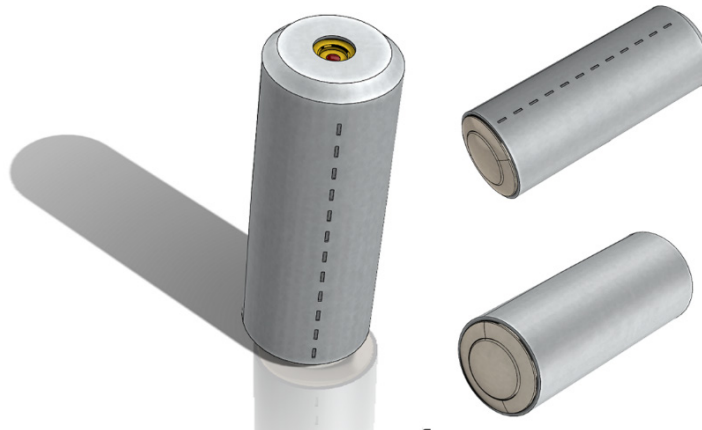


CENTREUR LASER BMR-LA-20x55

Le Centreur laser a été conçu pour aligner les différents éléments de guidage de la paraison.



Caractéristiques Techniques

Diamètre : 20mm
Longueur : 55mm
Longueur d'onde : 634nm (rouge)
Point de cible à 10m : <10mm
Bouton à maintien de position ON/OFF
Livré monté avec les 3 piles LR41

DÉVELOPPEMENTS SPÉCIFIQUES SUR DEMANDE

Matériaux

Corps & Tête bouton
Diode laser

Aluminium
Laiton

Instructions d'utilisation

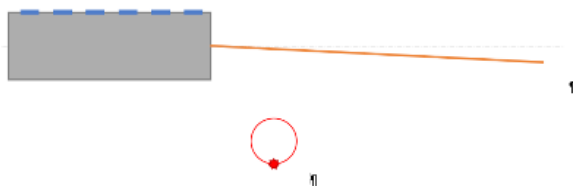
Le laser possède une divergence d'angle en rotation d'environ 1 à 2 mrad.

Nous avons indiqué d'une gravure le corps du laser afin de représenter cet angle.

La gravure doit être sur le dessus du laser lors du pointage.

De ce fait l'angle du laser sera vers le bas.

Voici un schéma explicatif :



Options

Coffret avec cale de différents diamètres.

Diamètre et longueur sur mesure