

SILENCIEUX

SILENCIEUX INCOLMATABLES SÉRIES MA ET MB

Réduisent le niveau sonore des équipements pneumatiques

Évitent le risque d'échappement d'une ligne ouverte

Résistent à la corrosion

Grand débit et faible perte de charge

Élément de réduction de niveau sonore (laiton) et corps (aluminium) offrent un meilleur débit, une grande longévité et sont faciles à entretenir

Appareils protégés contre l'introduction, par les orifices d'échappement, de copeaux de métal, de sable et de poussière

CARACTÉRISTIQUES TECHNIQUES

Fluide

Air comprimé, filtré, lubrifié et non lubrifié, gaz inertes

Pression d'utilisation

-1 à 20 bar

Température ambiante

-20°C à +80°C

Fonctionnement

Silencieux d'échappement

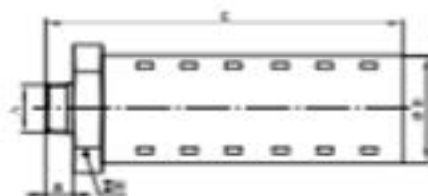
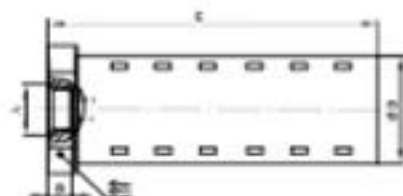
Montage

Directement sur l'orifice d'échappement



MATÉRIAUX

Corps en aluminium, tamis en laiton



Modèle

FILETAGE FEMELLE						
Modèle	BSPP	Diamètre de l'orifice (A)	B	C	ØD	M
MA001B	1/8	6	42	21	21	
MA002B	1/4	8	45	21	21	
MA003B	3/8	8	70	32	32	
MA004B	1/2	12	81	32	32	
MA005B	3/4	12	118	51	51	
MA008B	1	15	118	51	51	
	MA010C	1 1/4	15	144	64	64
	MA012C	1 1/2	15	164	64	64
	MA014C	2	18	168	76	76

FILETAGE MÂLE						
Modèle	BSPT	Diamètre de l'orifice (A)	B	C	ØD	M
MB001B	R1/8	6	51	21	21	
MB002B	R1/4	8	55	21	21	
MB003B	R3/8	8	75	21	21	
MB003B	R1/2	12	88	32	32	
MB004B	R3/4	12	92	32	32	
MB005B	R1	15	92	32	32	
MB006B	R1 1/4	15	134	51	51	
MB008B	R1 1/2	15	138	51	51	
MBP10B	R1 1/4	26	143	51	51	



Pour plus d'information
www.norgren.com/info/nec/fr276

